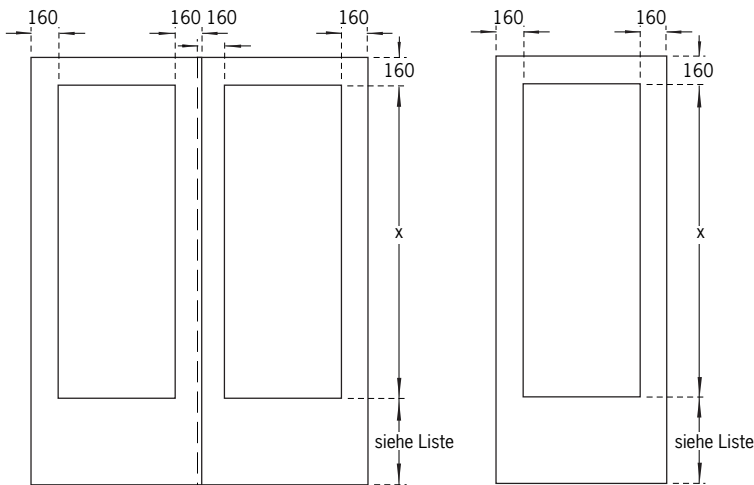
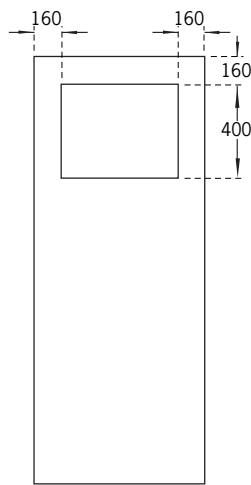


Technische Information



Lichtausschnitt, Typ Nr. 4
3seitiger Fries, 160 mm breit, Ausschnitthöhe siehe Tabelle
(zweiflügelige Türblätter nach DIN 18 101)



Lichtausschnitt, Typ Nr. 8

Maße Lichtausschnitt Typ Nr 04

Standard Türhöhe	Länge der LA	Auch für Türmaße	
		von	bis
1610	1050	1549	1673
1735	1175	1674	1798
1860	1300	1799	1923
1985	1425	1924	2048
2110	1550	2049	2173
2235	1675	2174	2298
2360	1800	2299	2423
2485	1925	2424	2548

Lichtausschnitt Typ Nr. 8

Ausschnitthöhe 400 mm.

Sonderanfertigung

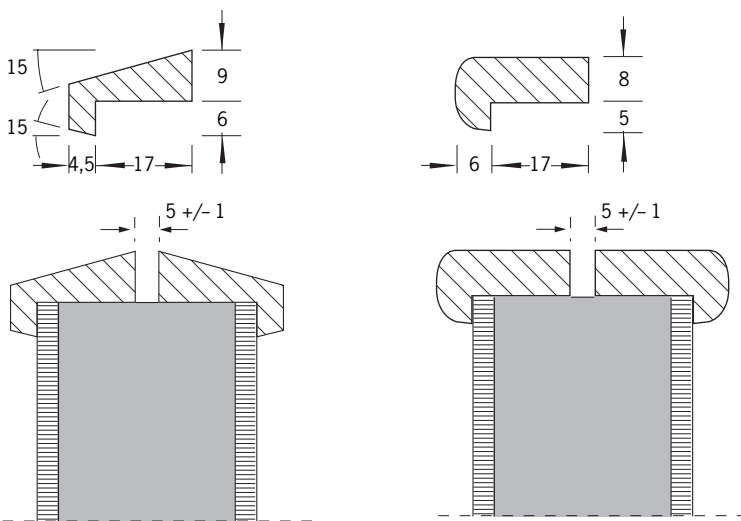
Bei Türblatt-Sondermaß bleibt das Friesmaß 160 mm.
Sonder-LA nur auf Anfrage.

Doppeltüren

Gegenfalztüren mit den Maßen 635, 760, 885, 1010 haben an den Gegenfalzseiten ein Fries von 185 mm.
Daß heißt der LA ist gleich wie bei der Standard-Falztür.

In allen anderen Fällen haben Gegenfalztüren ein Fries von 160 mm.
Sonder-LA nur auf Anfrage.

Türen mit einem Sockel kleiner als 400mm (bei Türlänge bis 2110mm) oder kleiner als 600mm (bei Türlänge größer als 2110mm) sind nicht gewährleistet auf Stabilität.

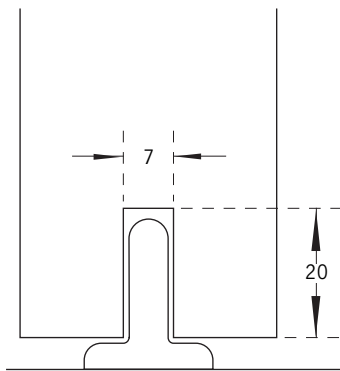


Glasleiste Norm

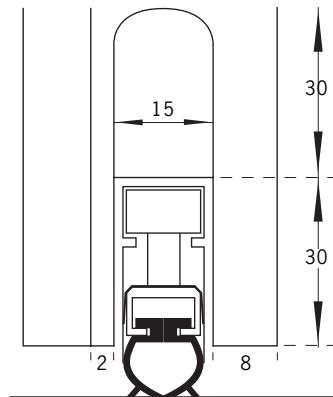
Glasleiste Plus

05 Nebenleistungen Innentüren

01 Nuten/Türblattbodendichtungen/Spionlochbohrung/Lüftungsschlitz

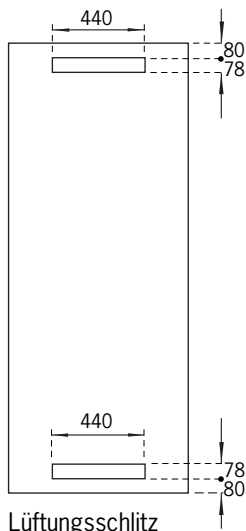


Nute für Schiebetür

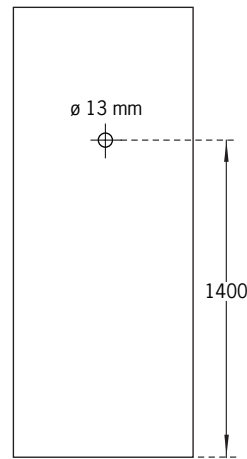


Bodendichtung

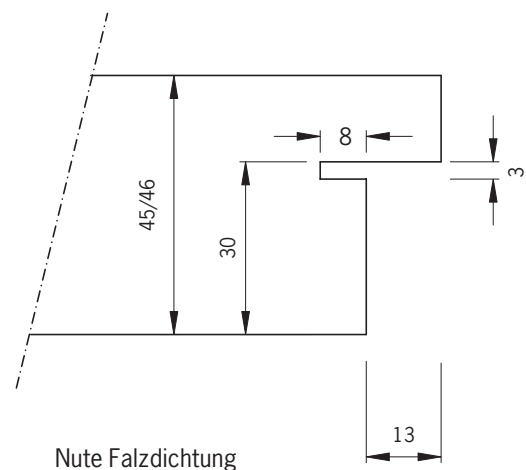
In 39 mm Türen muß unten somit ein zusätzlicher Riegel eingelegt werden!



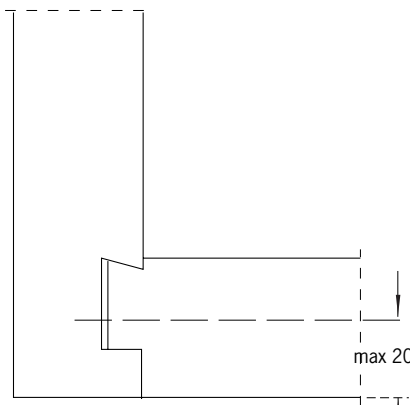
Lüftungsschlitz



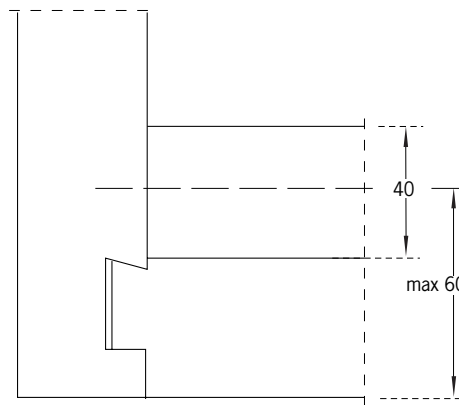
Spionlochbohrung



Nute Falzdichtung



Einkürzen bei 1 Riegel

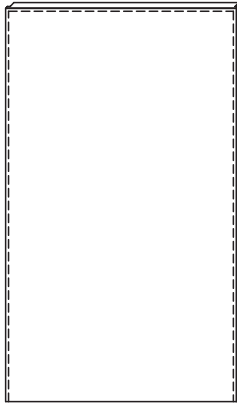


Einkürzen bei 2 Riegel

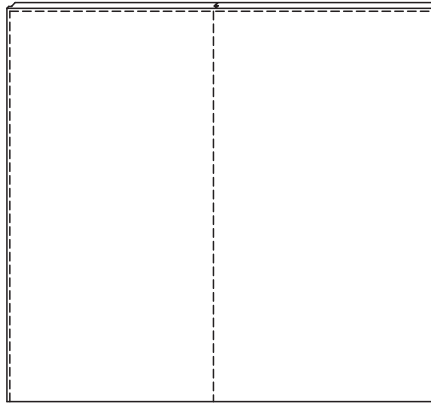
Einkürzen

Türen (39 mm) können an der Unterseite eingekürzt werden. Nach dem Kürzen muß UKT wieder versiegelt werden. Für das Einkürzen übernehmen wir keine Garantie.

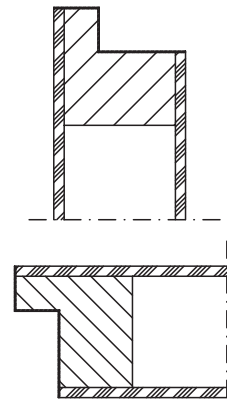
Standard



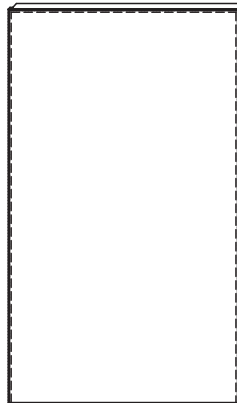
Einflügelige Tür



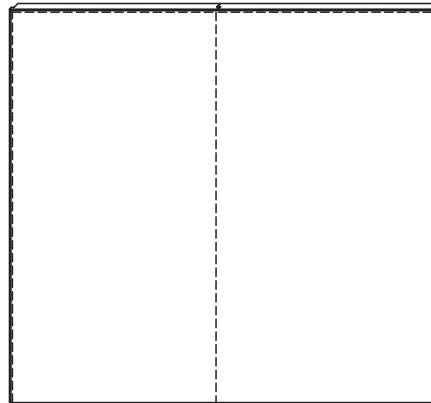
Zweiflügelige Tür



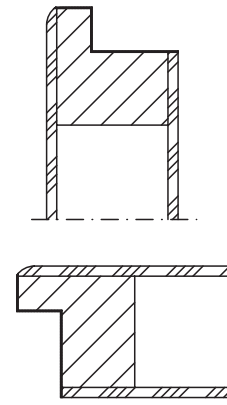
Rund-Kante EPC



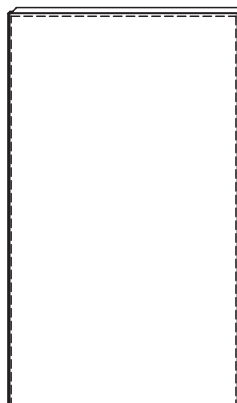
Einflügelige Tür



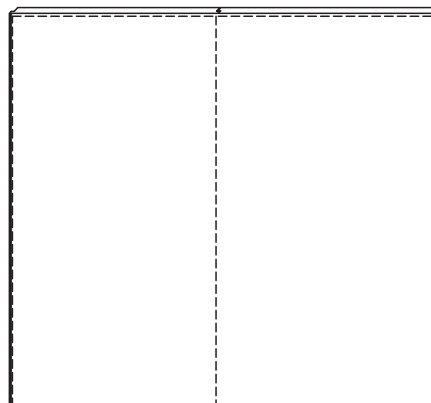
Zweiflügelige Tür



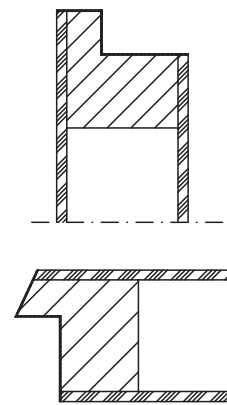
X-Kante



Einflügelige Tür

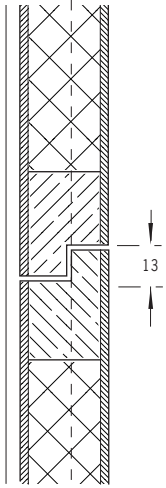
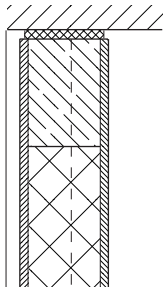


Zweiflügelige Tür

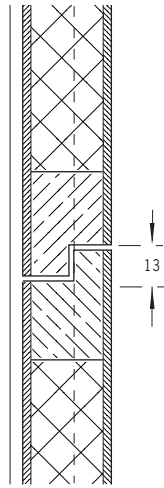
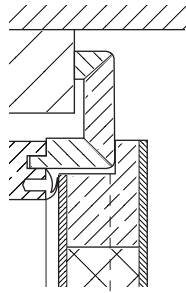


05 Nebenleistungen Innentüren

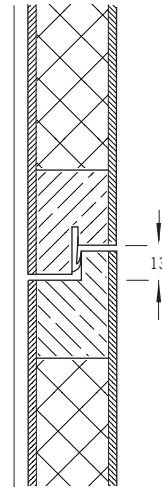
01 Oberblenden, nur in Vollspan (VS1)



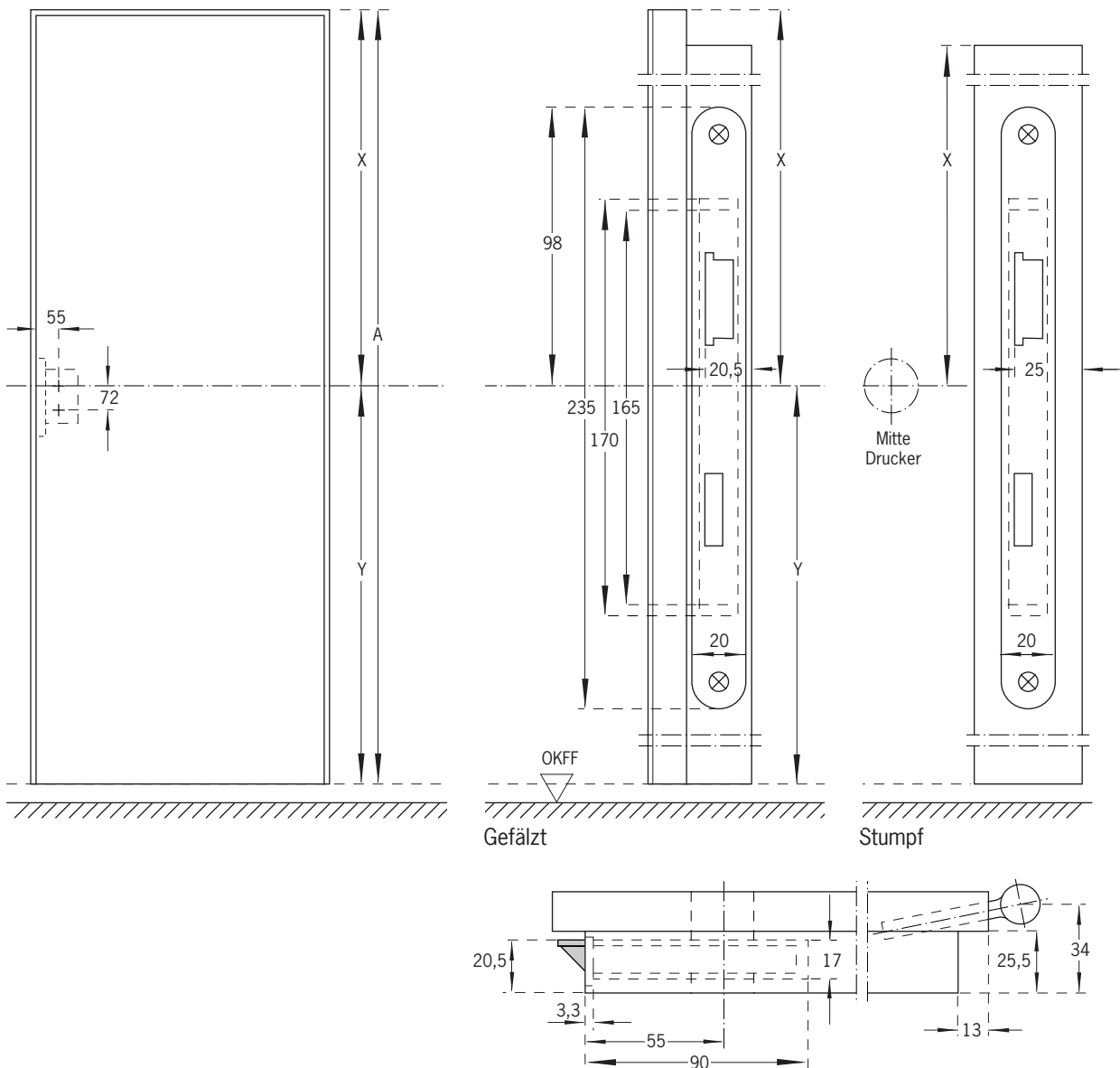
Zweiseitig gefälzt mit Gegenfalz.
Oben ohne Folie.



Dreiseitig gefälzt mit Gegenfalz.
Falz oben mit Folie.



Auf Wunsch: Falzdichtung
in dem Gegenfalz.



Schloßsitz für gefälzte Türen*

	Standardmaße	Zwischenmaße
Blattmaße, Höhe = A	1860 1985 2110 2235	1861-1984 1986-2109 2111-2234
Oberkante Blatt bis Mitte Drücker = X	817 942 1067 1192	
Unterkante Blatt bis Mitte Drücker = Y	1043 1043 1043 1043	A ./ 1043 A ./ 1043 A ./ 1043

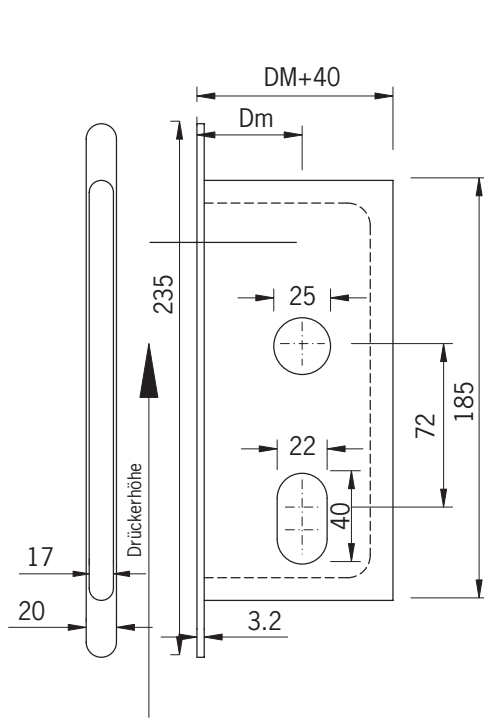
Schloßsitz für stumpfe Türen*

	Standardmaße	Zwischenmaße
Blattmaße, Höhe = A	1847 1972 2097 2222	1848-1971 1973-2096 2098-2221
Oberkante Blatt bis Mitte Drücker = X	804 929 1054 1179	
Unterkante Blatt bis Mitte Drücker = Y	1043 1043 1043 1043	A ./ 1043 A ./ 1043 A ./ 1043

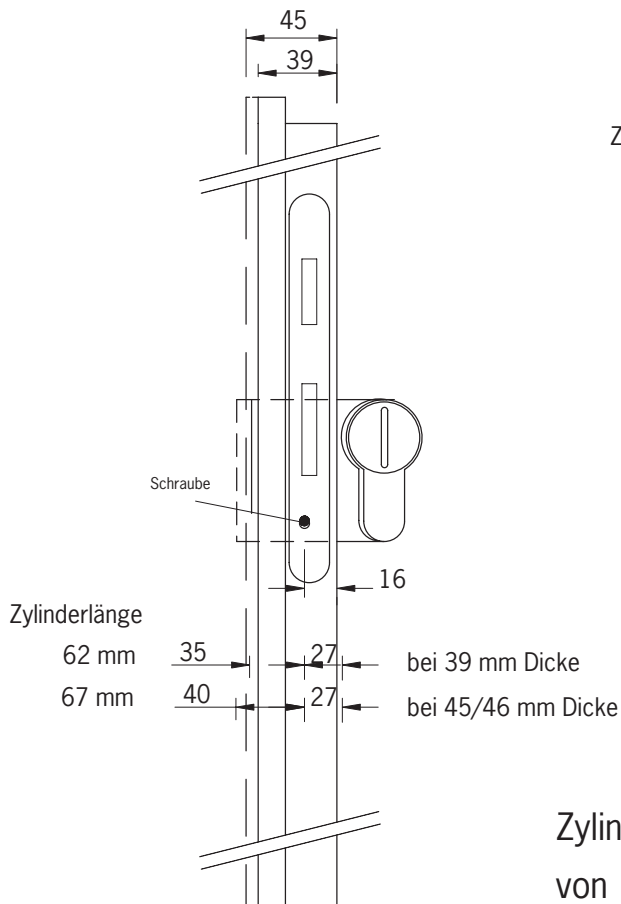
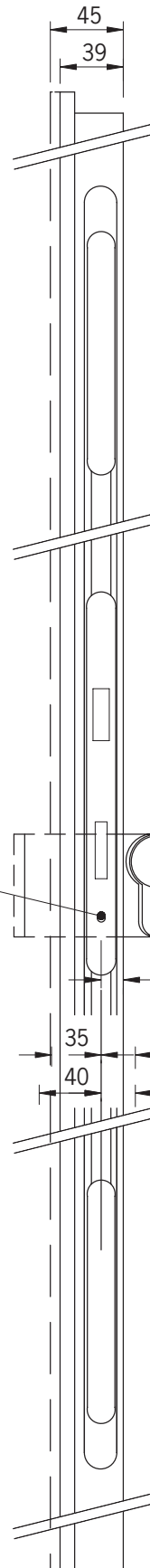
* nach DIN 18101

05 Nebenleistungen Innentüren

01 Schlossbohrung-Standard

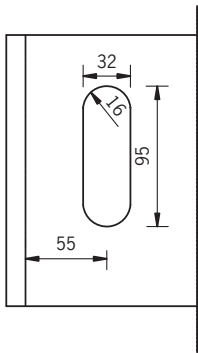


Bohrung Standard Schlößer
BB / PZ / WC

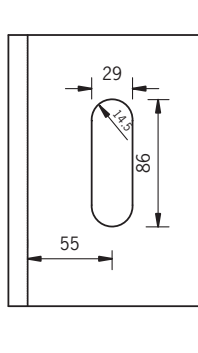


Zylinderlänge bei unterschiedlicher Türdicke,
von 10er Schild ausgehend.

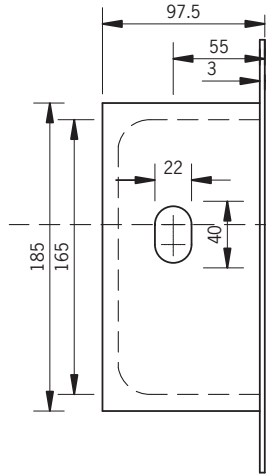
Hoppe 421



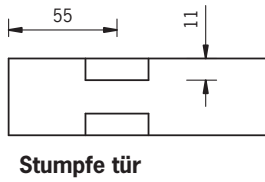
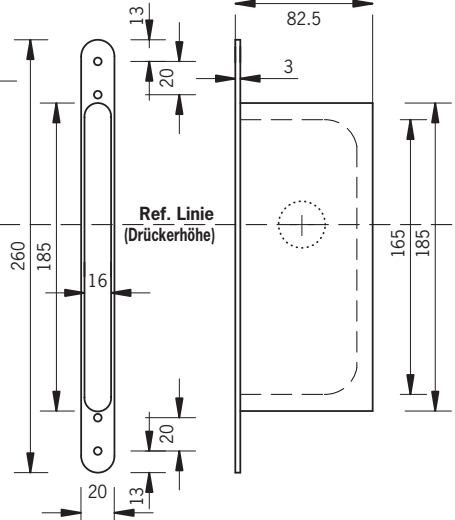
FSB 4211/4212



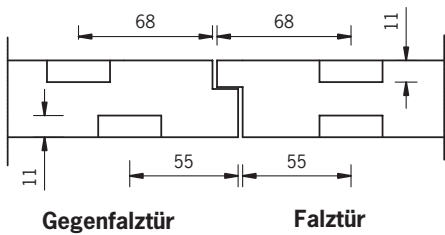
353 S



353 G



Stumpfe tür



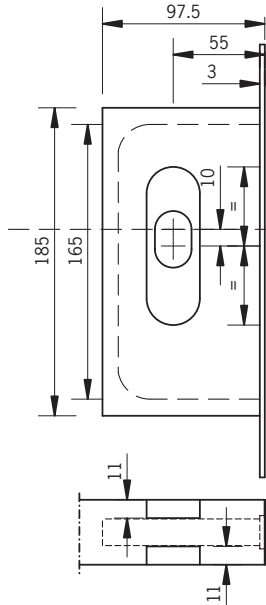
Gegenfalztür

Falztür

Griffmuschelfräsung

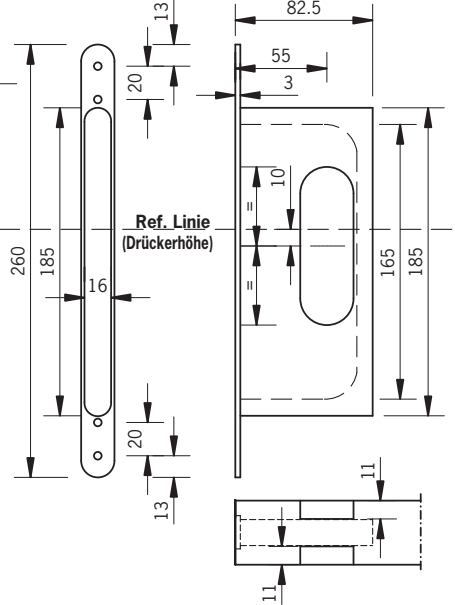
353 S

mit Griffmuschelfräsung

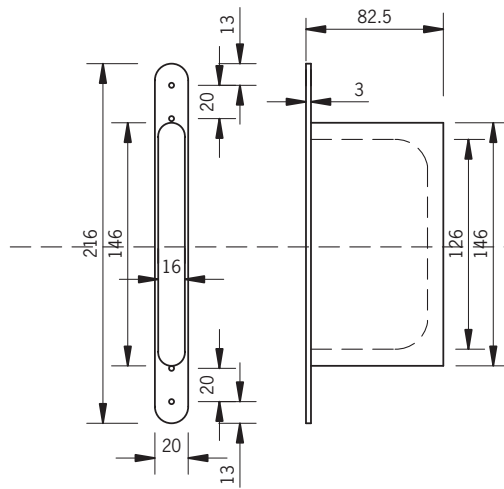


353 G

mit Griffmuschelfräsung

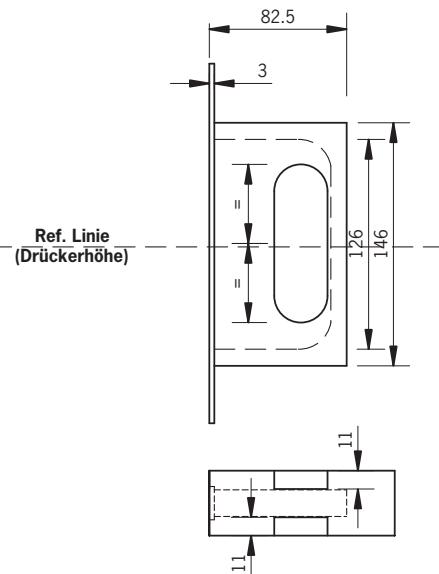


393



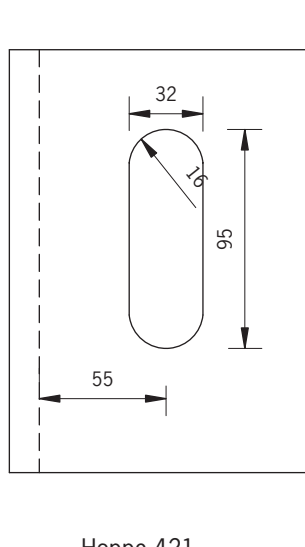
393

mit Griffmuschelfräsung

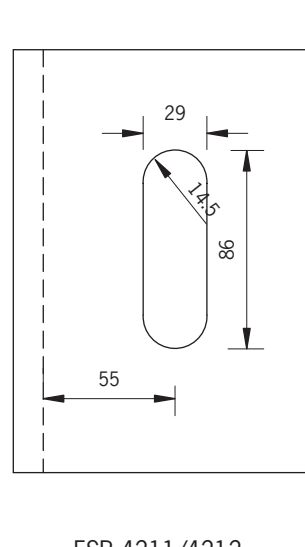


05 Nebenleistungen Innentüren

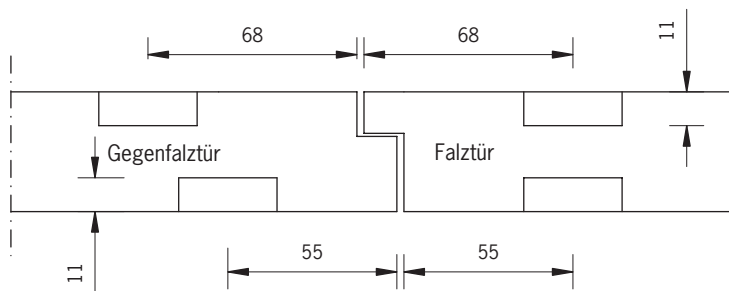
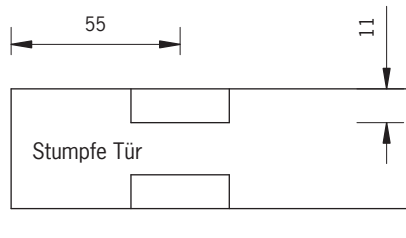
01 Schiebetür/Griffmuschel und Zylinder Position



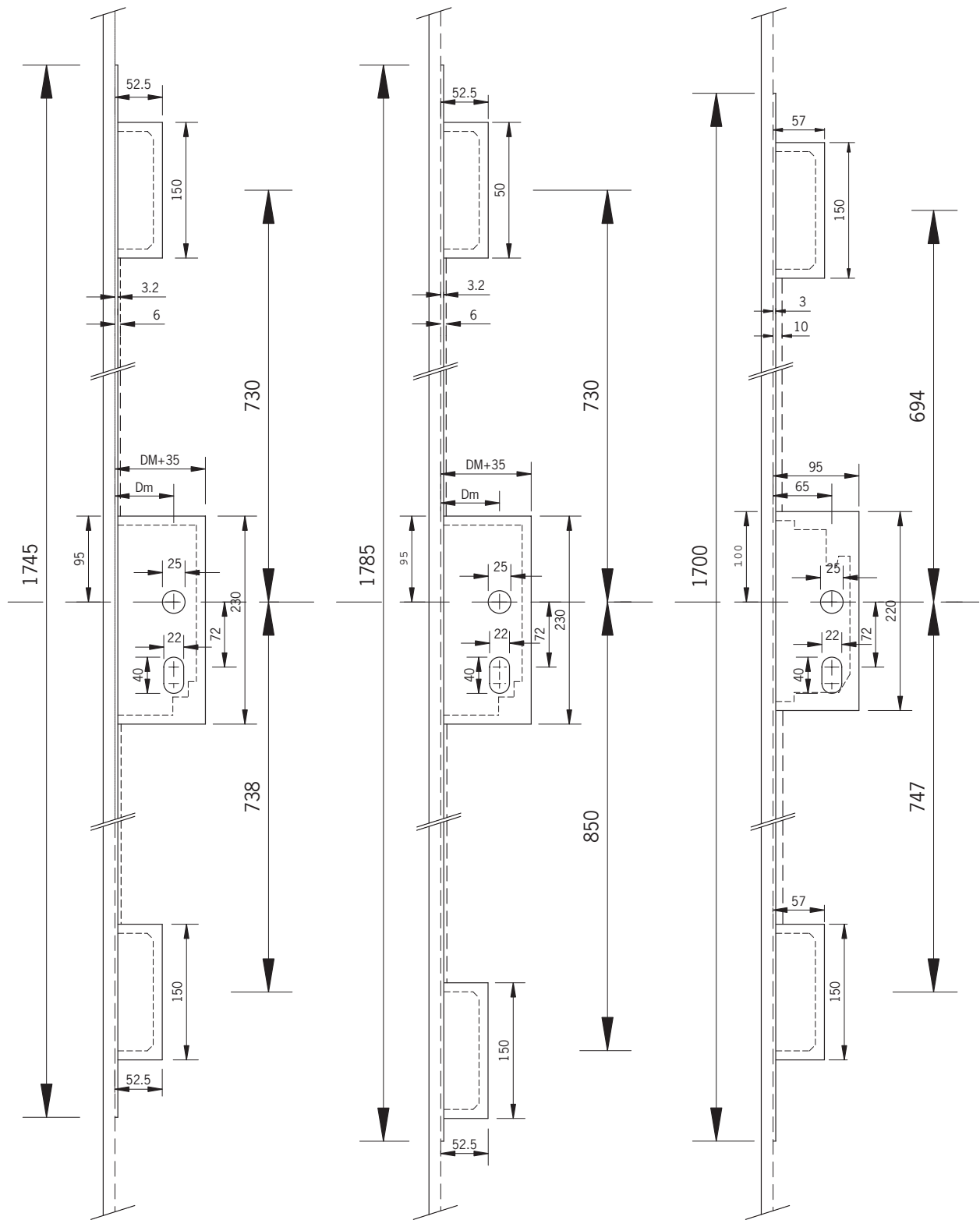
Hoppe 421



FSB 4211/4212



Griffmuschelfräsung



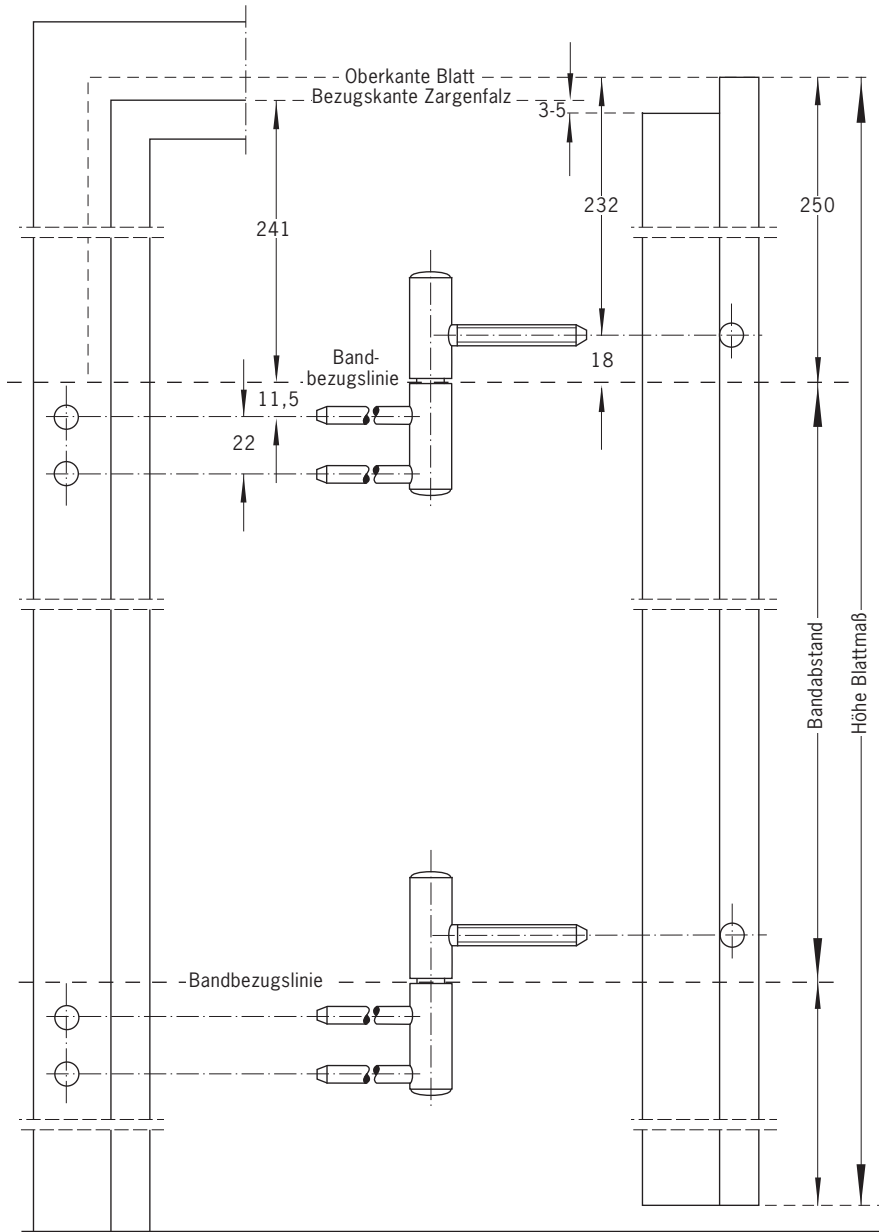
KFV 2372 W3

KFV 2372 W6

Fuhr 855 WE

05 Nebenleistungen Innentüren

01 Bänder V 3400-V 0020 (Holzzargen)

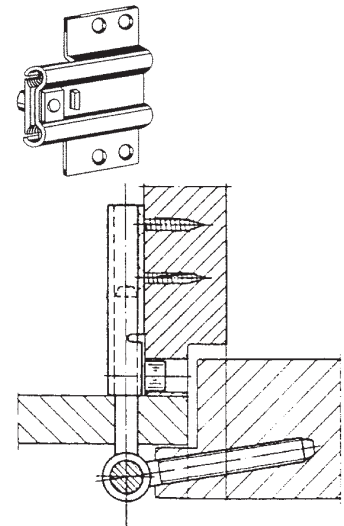


Holzzarge, Tür und Bänder V 3400 mit V 0020

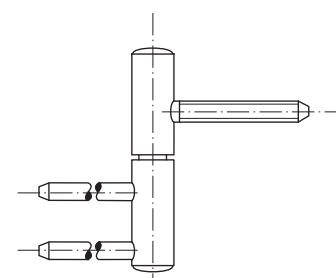
Bandsitz

Höhe Blattmaß in mm	Bandabstand in mm
1735 – 1859	1310 ±0,5
1860 – 2110	1435 ±0,5
2111 – 2235	1560 ±0,5
2236 – 2360 *	1685 ±0,5
2361 – 2485 *	1810 ±0,5

*3. Band empfohlen

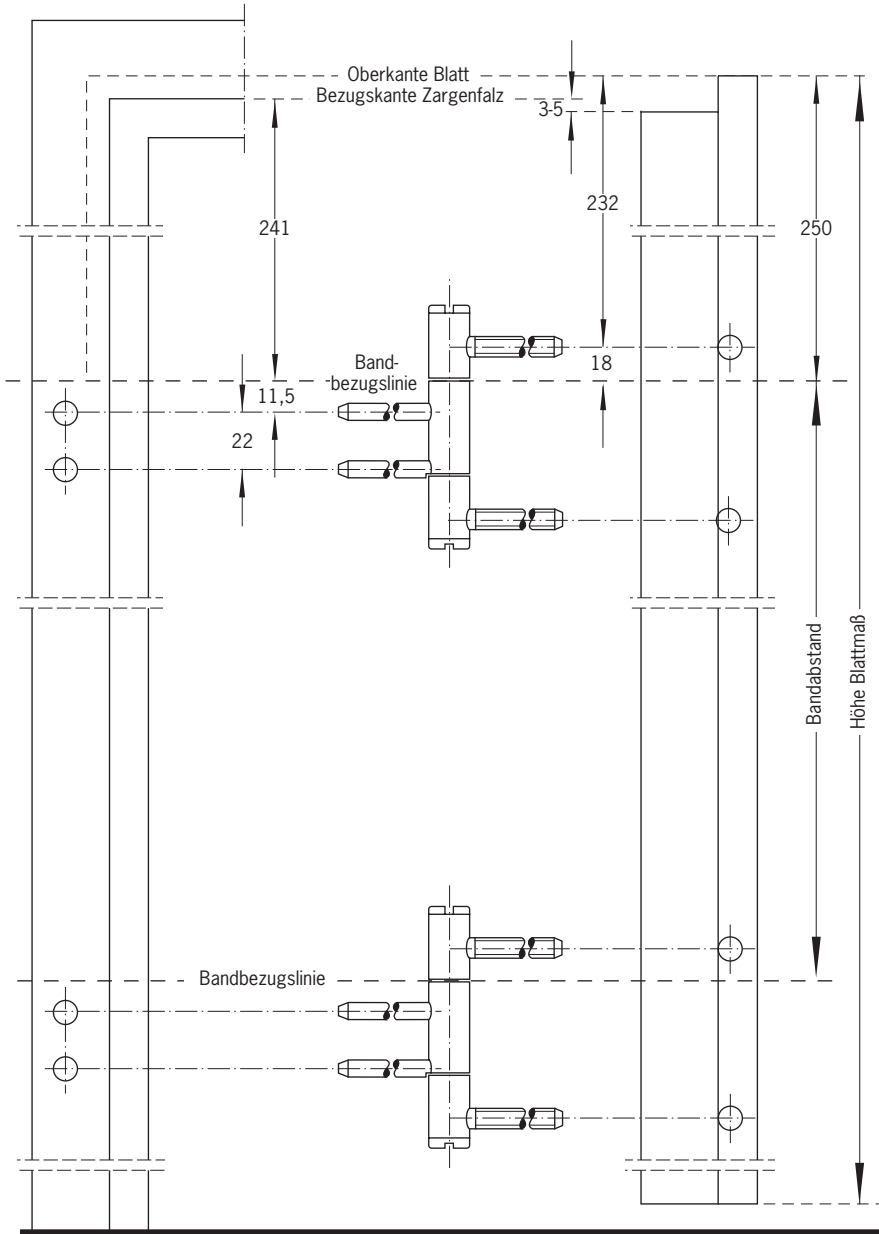


2x Bandanschraubtasche V 3613



Band V 3420

Bei Verwendung von 2 Bändern im Abstand vom 1435 mm, bei einem Türmaß nicht größer als 2x1 m darf das maximale Türgewicht 40 kg nicht überschreiten. Bei größeren oder schwereren Türen wird ein 3. Band empfohlen.

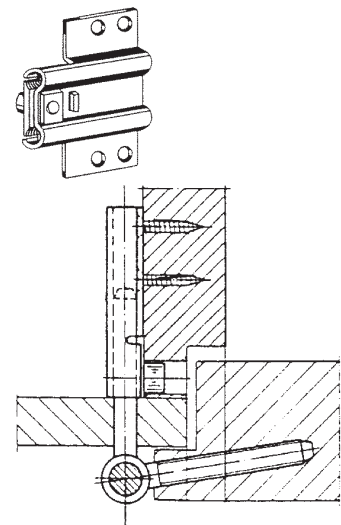


Holzzarge, Tür und Bänder V 4400 WF mit V 0026 WF

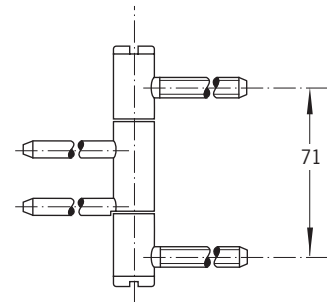
Bandsitz

Höhe Blattmaß in mm	Bandabstand in mm
1735 – 1859	1310 ±0,5
1860 – 2110	1435 ±0,5
2111 – 2235	1560 ±0,5
2236 – 2360 *	1685 ±0,5
2361 – 2485 *	1810 ±0,5

*3. Band empfohlen



2x Bandanschraubtasche V 3613

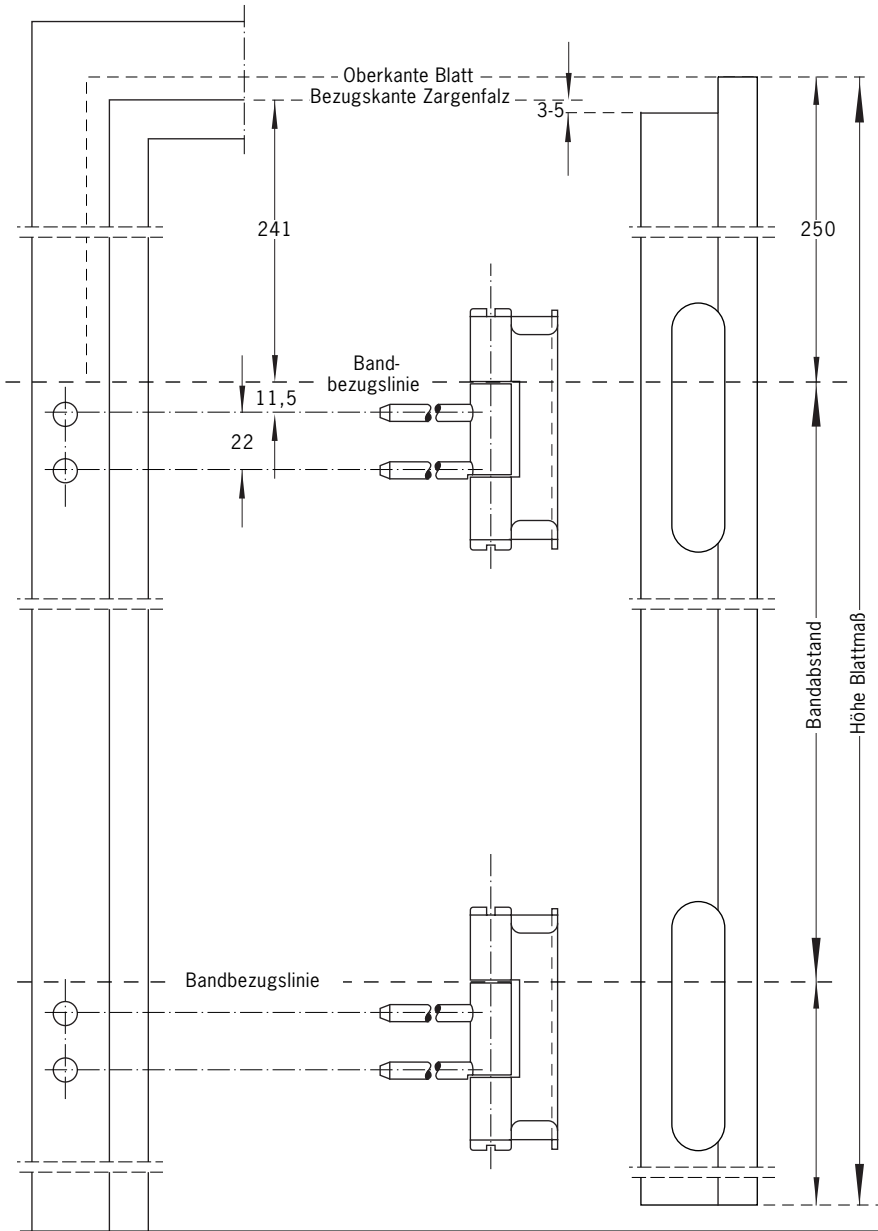


Band V 4426 WF

Bei Verwendung von 2 Bändern im Abstand vom 1435 mm, bei einem Türmaß nicht größer als 2x1 m darf das maximale Türgewicht 70 kg nicht überschreiten. Bei größeren oder schwereren Türen wird ein 3. Band empfohlen.

05 Nebenleistungen Innentüren

01 Bänder V 4400 WF mit V 0037 WF (Holzzargen)

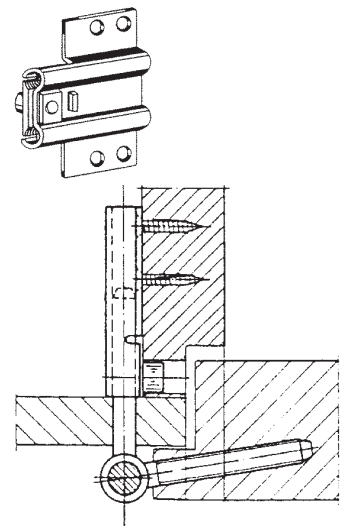


Holzzarge, Tür und Bänder V 4400 WF mit V 0037 WF

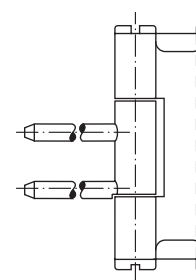
Bandsitz

Höhe Blattmaß in mm	Bandabstand in mm
1735 – 1859	1310 ±0,5
1860 – 2110	1435 ±0,5
2111 – 2235	1560 ±0,5
2236 – 2360 *	1685 ±0,5
2361 – 2485 *	1810 ±0,5

*3. Band empfohlen

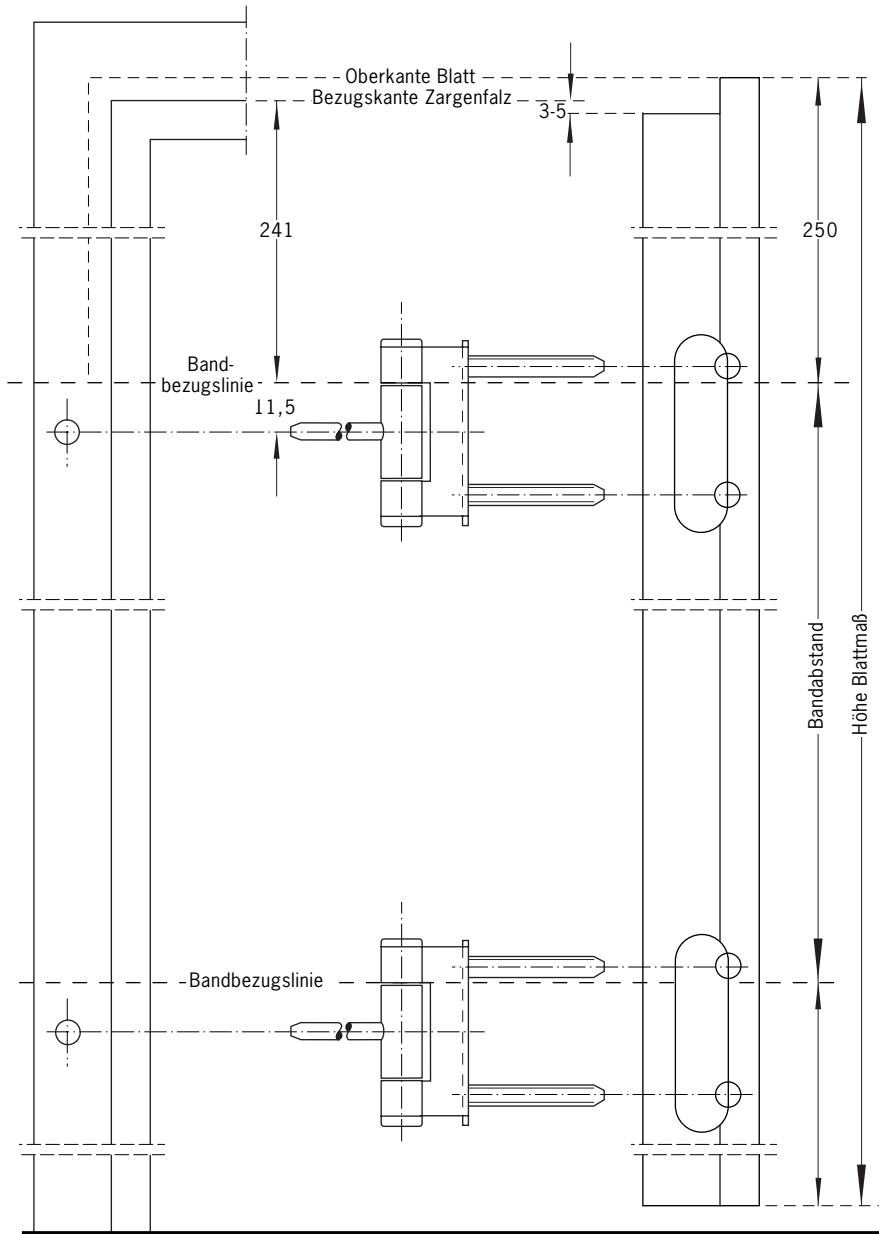


2x Bandanschraubtasche V 3613



Band V 4437 WF

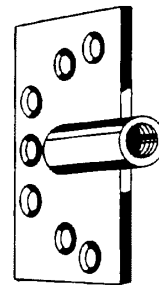
Bei Verwendung von 2 Bändern im Abstand vom 1435 mm, bei einem Türmaß nicht größer als 2x1 m darf das maximale Türgewicht 80 kg nicht überschreiten. Bei größeren oder schwereren Türen wird ein 3. Band empfohlen.



Bandsitz

Höhe Blattmaß in mm	Bandabstand in mm
1735 – 1859	1310 ±0,5
1860 – 2110	1435 ±0,5
2111 – 2235	1560 ±0,5
2236 – 2360 *	1685 ±0,5
2361 – 2485 *	1810 ±0,5

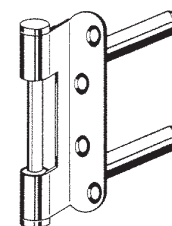
*3. Band empfohlen



Aufnahme-Element V 4600



Band V 4700 WF



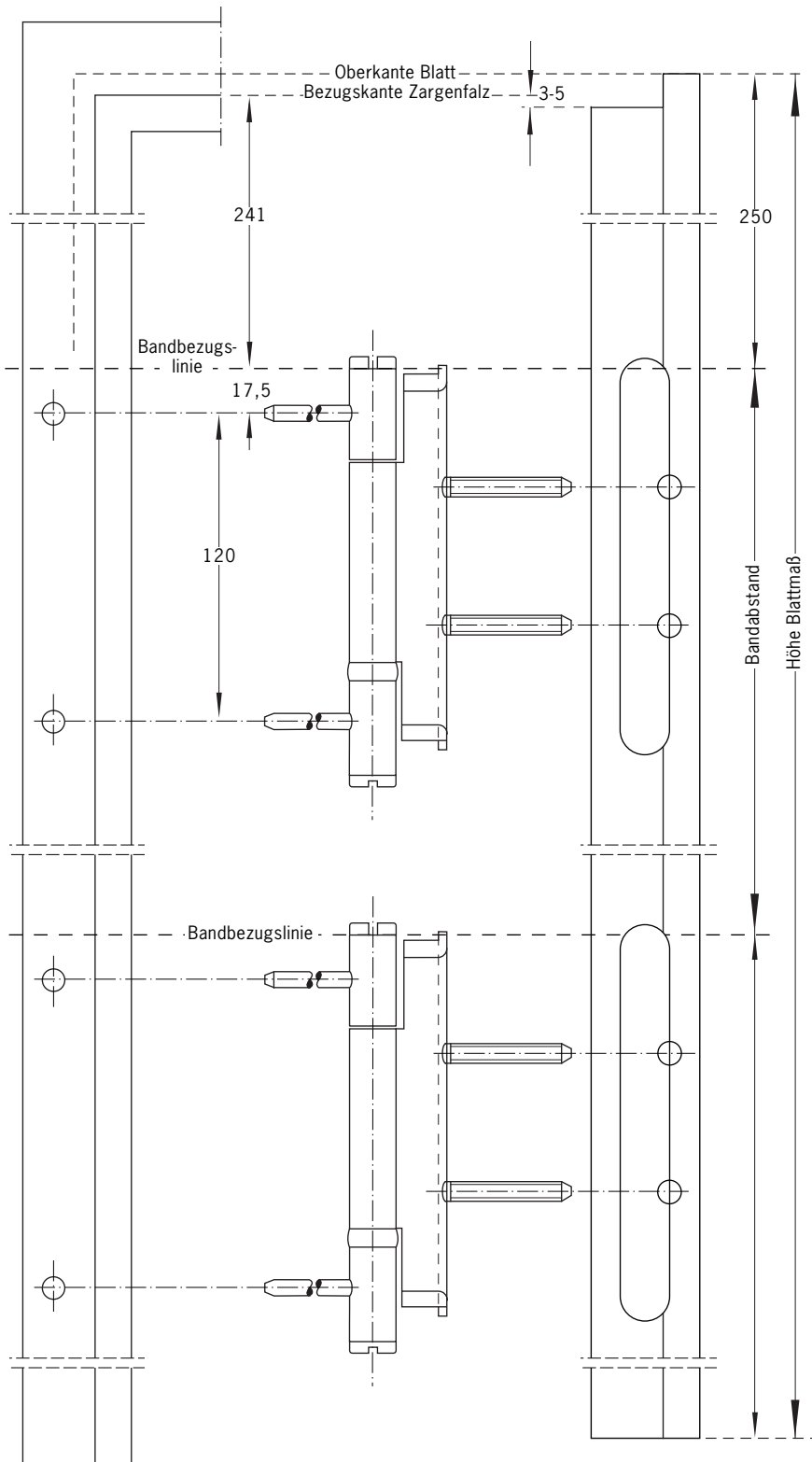
Flügelteil V 0037 WF S

Holzzarge, Tür und Bänder V 4737 WF S
Nur bei Türen 45/46 Stärke

Bei Verwendung von 2 Bändern im Abstand vom 1435 mm, bei einem Türmaß nicht größer als 2x1 m darf das maximale Türgewicht 80 kg nicht überschreiten. Bei größeren oder schwereren Türen wird ein 3. Band empfohlen.

05 Nebenleistungen Innentüren

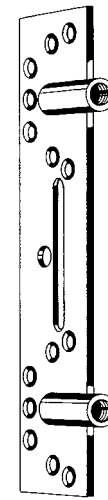
01 Bänder VS 3700 mit VS 0039 S (Holzzargen)



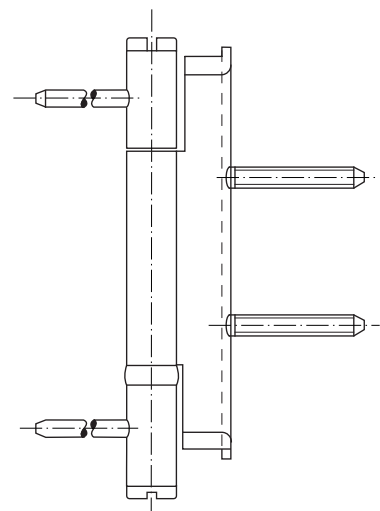
Bandsitz

Höhe Blattmaß in mm	Bandabstand in mm
1735 – 1859	1310 ±0,5
1860 – 2110	1435 ±0,5
2111 – 2235	1560 ±0,5
2236 – 2360 *	1685 ±0,5
2361 – 2485 *	1810 ±0,5

*3. Band empfohlen



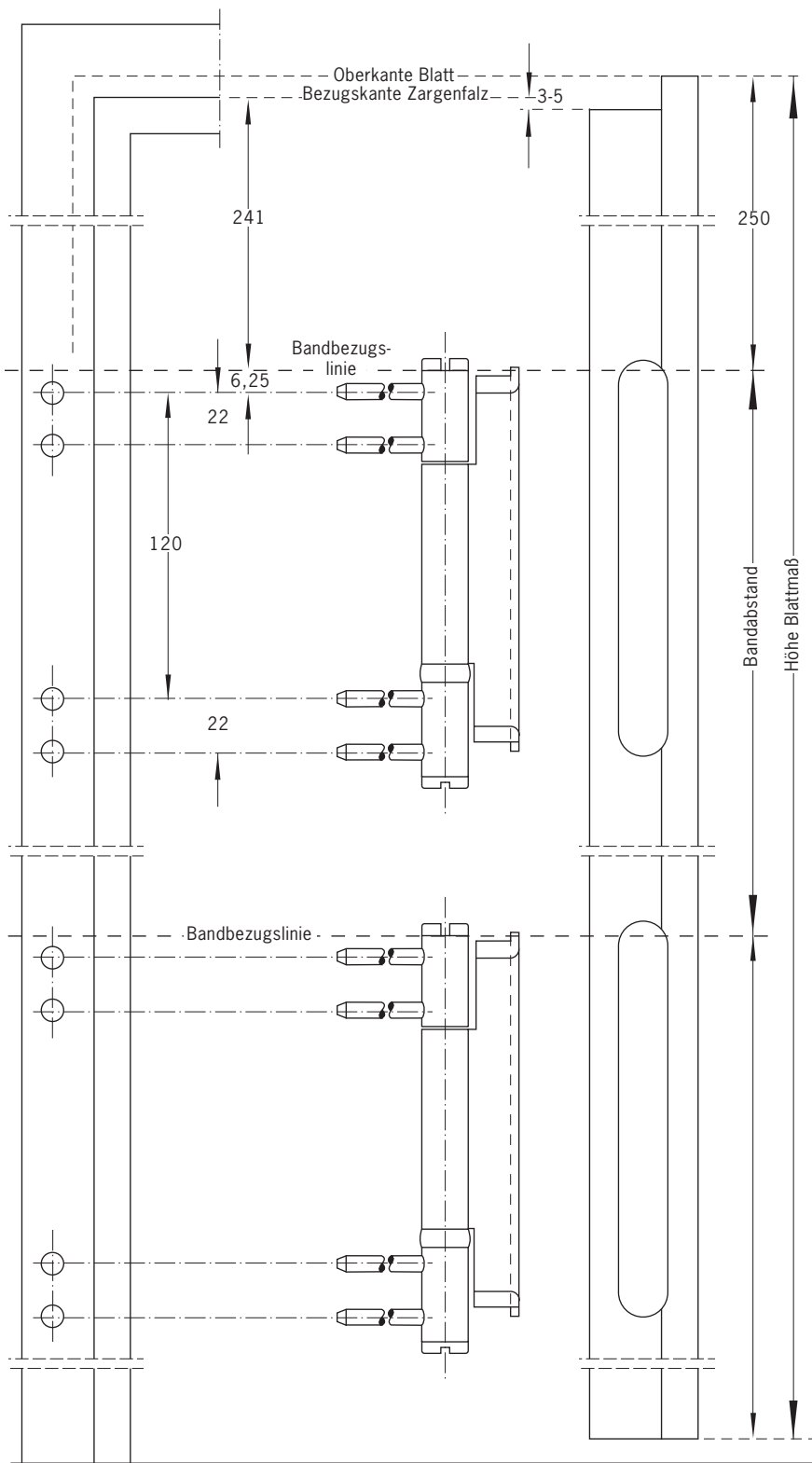
Aufnahme-Element VS 4600



Band VS 3739 S

Holzzarge, Tür und Bänder VS 3739 S
Nur bei Türen 45/46 mm Stärke

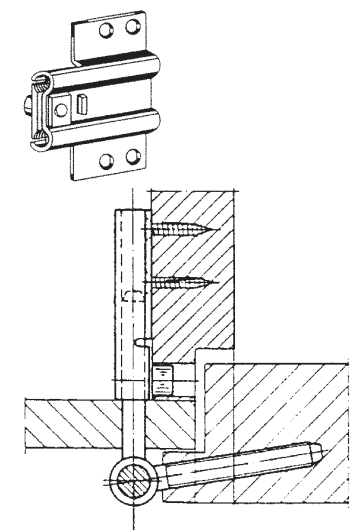
Bei Verwendung von 2 Bändern im Abstand vom 1435 mm, bei einem Türmaß nicht größer als 2x1 m darf das maximale Türgewicht 150 kg nicht überschreiten. Bei größeren oder schwereren Türen wird ein 3. Band empfohlen.



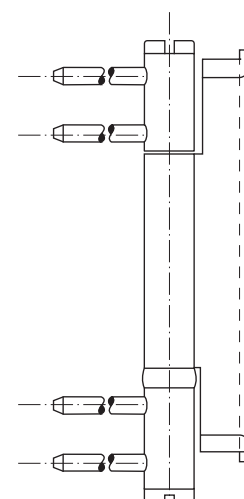
Bandsitz

Höhe Blattmaß in mm	Bandabstand in mm
1735 – 1859	1310 ±0,5
1860 – 2110	1435 ±0,5
2111 – 2235	1560 ±0,5
2236 – 2360 *	1685 ±0,5
2361 – 2485 *	1810 ±0,5

*3. Band empfohlen



4x Bandanschraubtasche V 3613



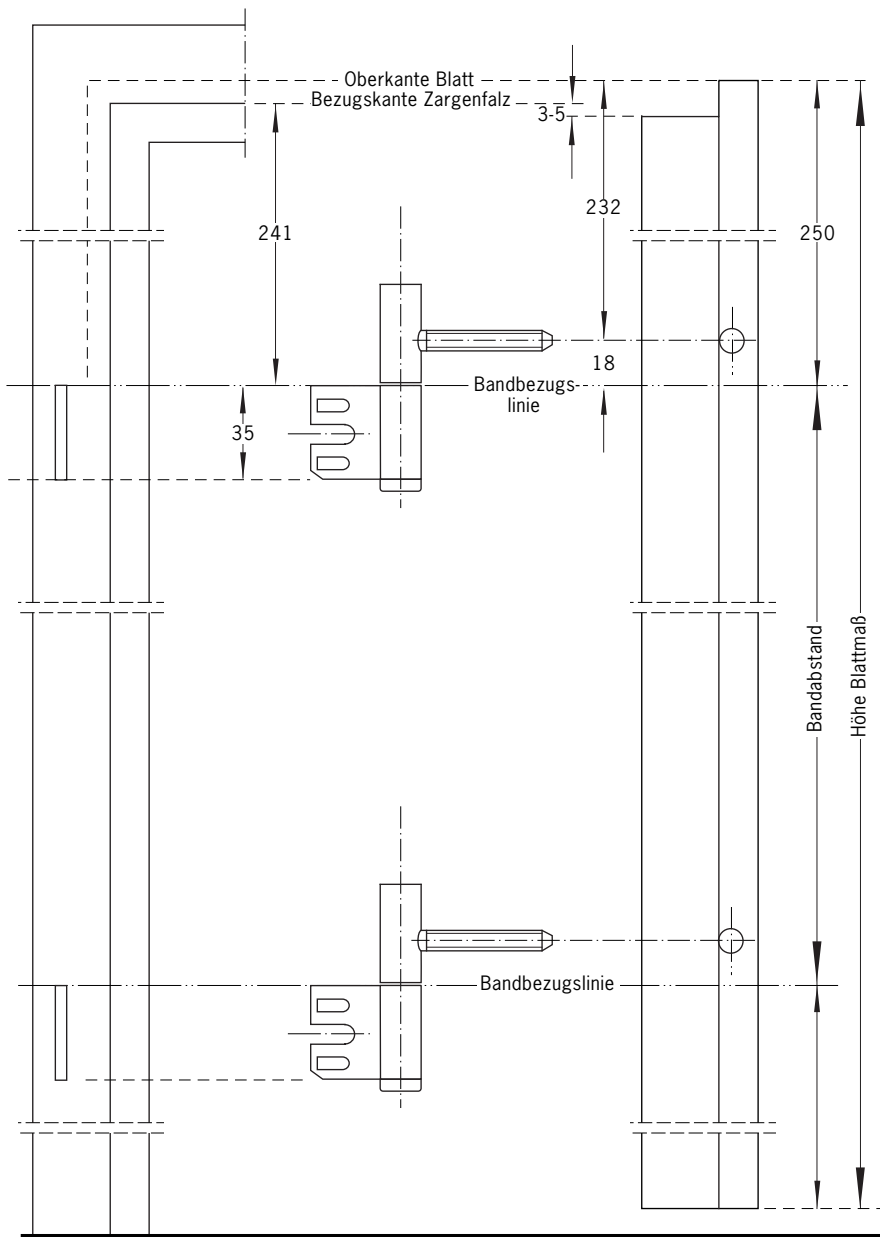
Band VS 3939

Holzzarge, Tür und Bänder VS 3939

Bei Verwendung von 2 Bändern im Abstand vom 1435 mm, bei einem Türmaß nicht größer als 2x1 m darf das maximale Türgewicht 150 kg nicht überschreiten. Bei größeren oder schwereren Türen wird ein 3. Band empfohlen.

05 Nebenleistungen Innentüren

01 Bänder V 8100 mit V 0020 (Stahlzargen)

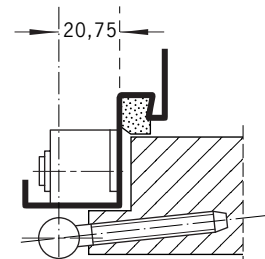


Stahlzarge, Tür und Bänder V 8100 mit V 0020

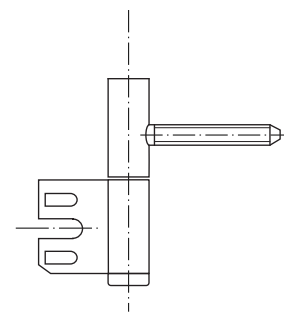
Bandsitz

Höhe Blattmaß in mm	Bandabstand in mm
1735 – 1859	1310 ±0,5
1860 – 2110	1435 ±0,5
2111 – 2235	1560 ±0,5
2236 – 2360 *	1685 ±0,5
2361 – 2485 *	1810 ±0,5

*3. Band empfohlen

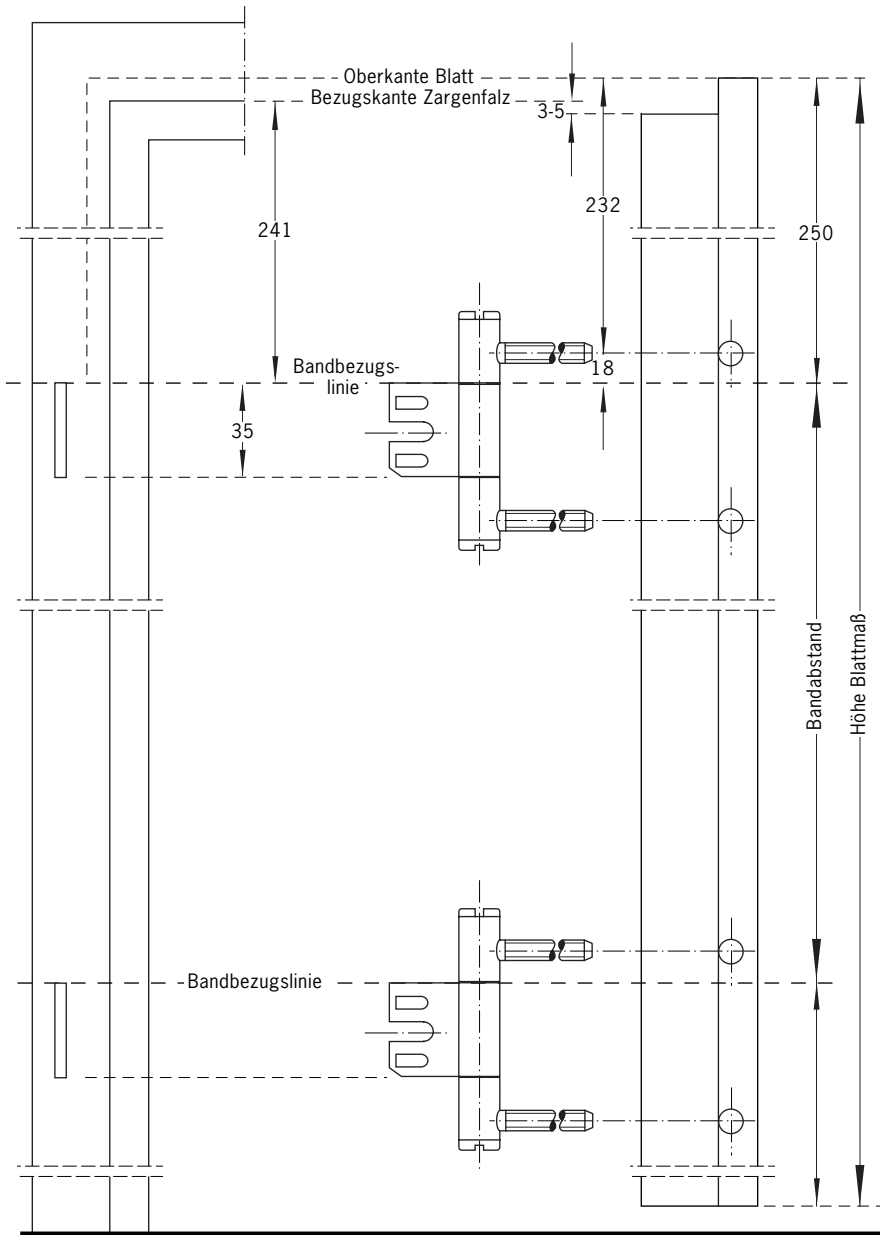


Hinterschweißtasche V 8600



Band V 8120

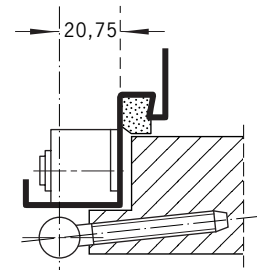
Bei Verwendung von 2 Bändern im Abstand vom 1435 mm, bei einem Türmaß nicht größer als 2x1 m darf das maximale Türgewicht 40 kg nicht überschreiten. Bei größeren oder schwereren Türen wird ein 3. Band empfohlen.



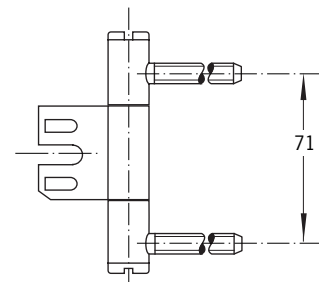
Bandsitz

Höhe Blattmaß in mm	Bandabstand in mm
1735 – 1859	1310 ±0,5
1860 – 2110	1435 ±0,5
2111 – 2235	1560 ±0,5
2236 – 2360 *	1685 ±0,5
2361 – 2485 *	1810 ±0,5

*3. Band empfohlen



Hinterschweißtasche V 8600



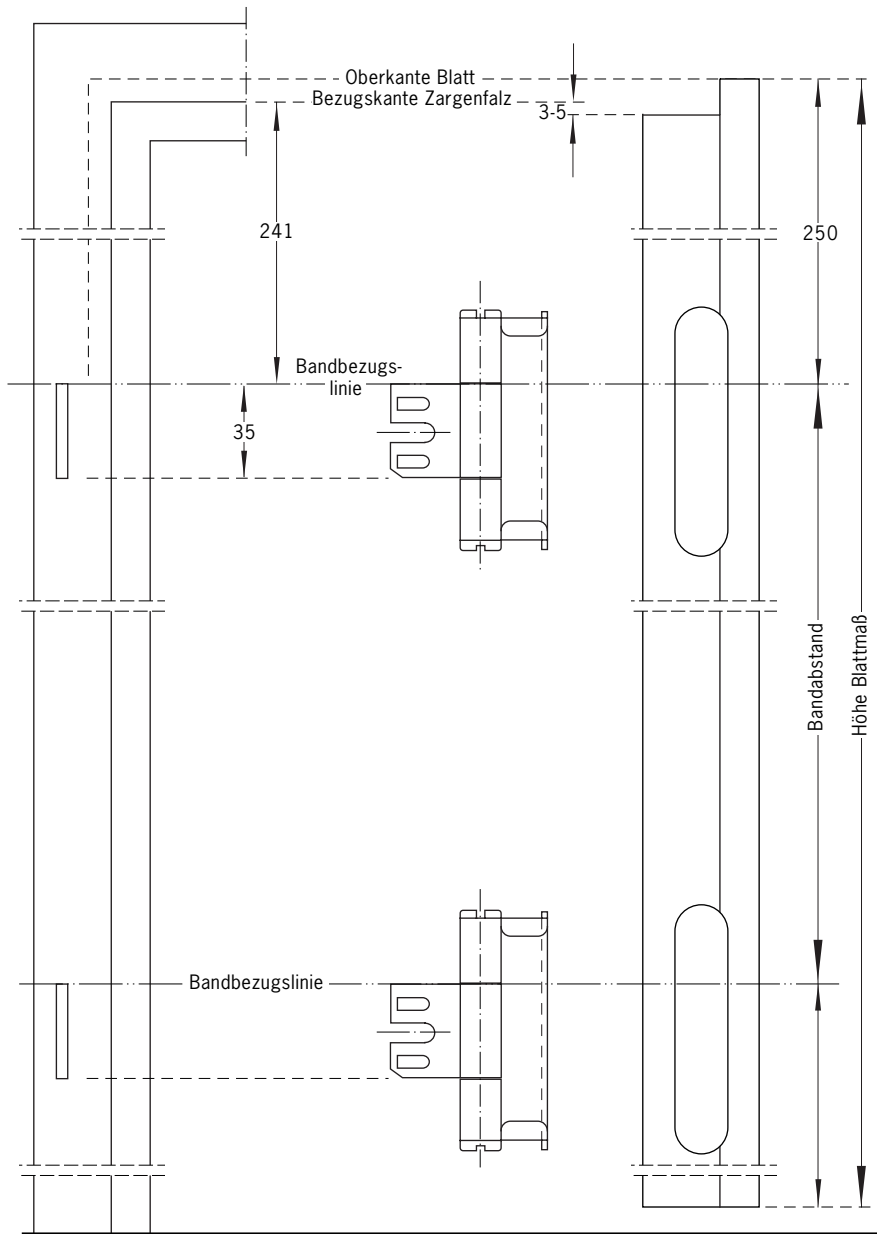
Band V 8026 WF

Stahlzarge, Tür und Bänder V 8000 WF mit V 0026 WF

Bei Verwendung von 2 Bändern im Abstand vom 1435 mm, bei einem Türmaß nicht größer als 2x1 m darf das maximale Türgewicht 70 kg nicht überschreiten. Bei größeren oder schwereren Türen wird ein 3. Band empfohlen.

05 Nebenleistungen Innentüren

01 Bänder V 8000 WF mit V 0037 WF (Stahlzargen)

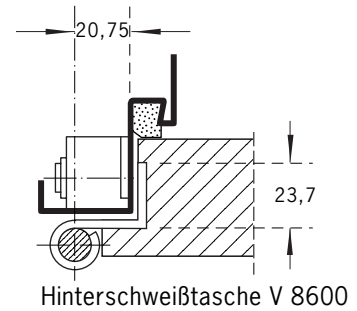


Stahlzarge, Tür und Bänder V 8000 WF mit V 0037 WF

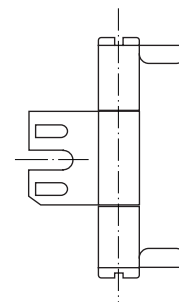
Bandsitz

Höhe Blattmaß in mm	Bandabstand in mm
1735 – 1859	1310 ±0,5
1860 – 2110	1435 ±0,5
2111 – 2235	1560 ±0,5
2236 – 2360 *	1685 ±0,5
2361 – 2485 *	1810 ±0,5

*3. Band empfohlen

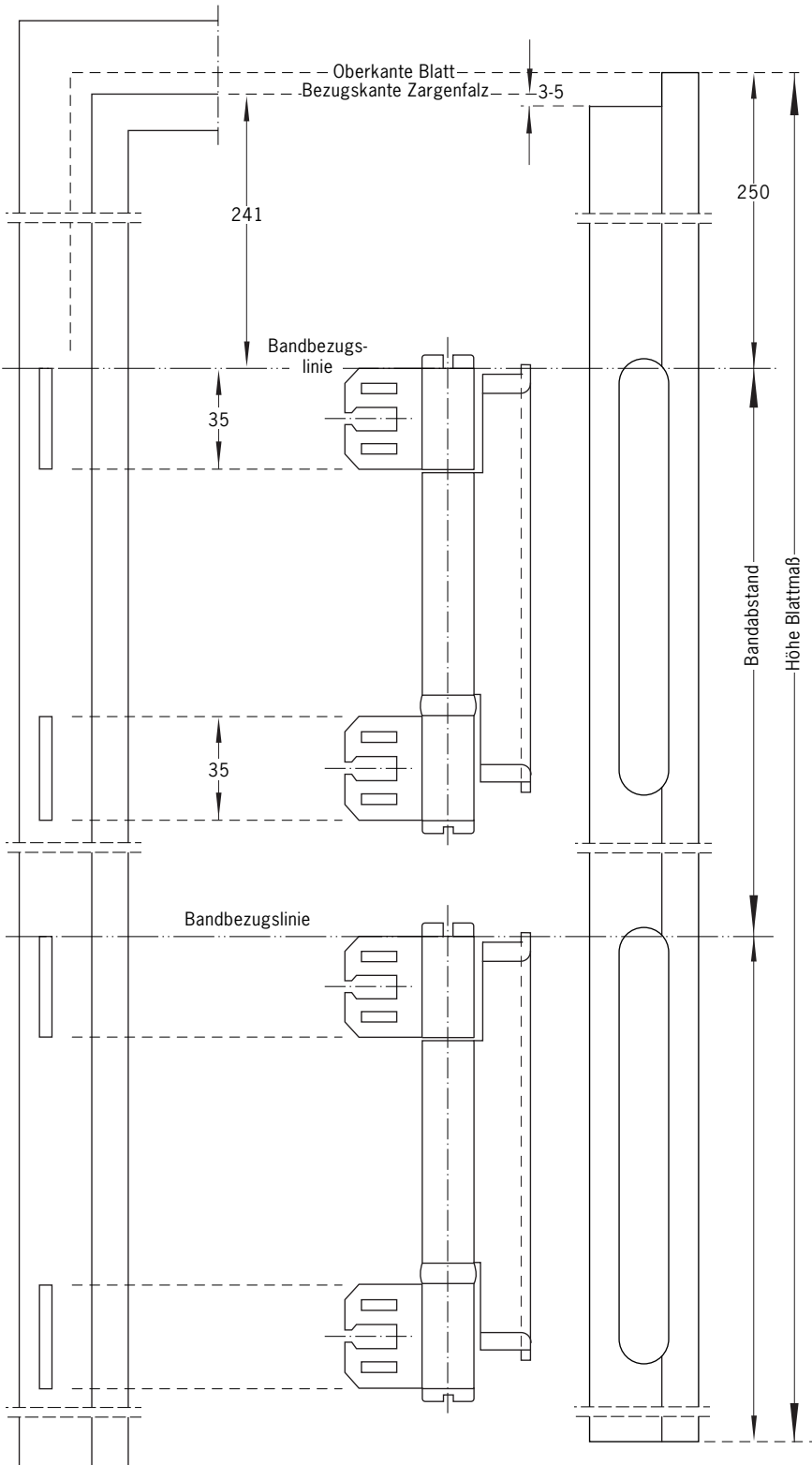


Hinterschweißtasche V 8600



Band V 8037 WF

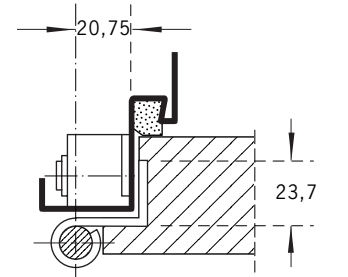
Bei Verwendung von 2 Bändern im Abstand vom 1435 mm, bei einem Türmaß nicht größer als 2x1 m darf das maximale Türgewicht 80 kg nicht überschreiten. Bei größeren oder schwereren Türen wird ein 3. Band empfohlen.



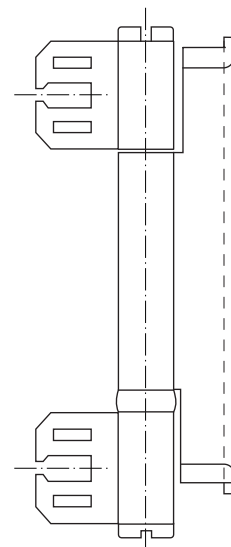
Bandsitz

Höhe Blattmaß in mm	Bandabstand in mm
1735 – 1859	1310 ±0,5
1860 – 2110	1435 ±0,5
2111 – 2235	1560 ±0,5
2236 – 2360 *	1685 ±0,5
2361 – 2485 *	1810 ±0,5

*3. Band empfohlen



Hinterschweißtasche V 8600



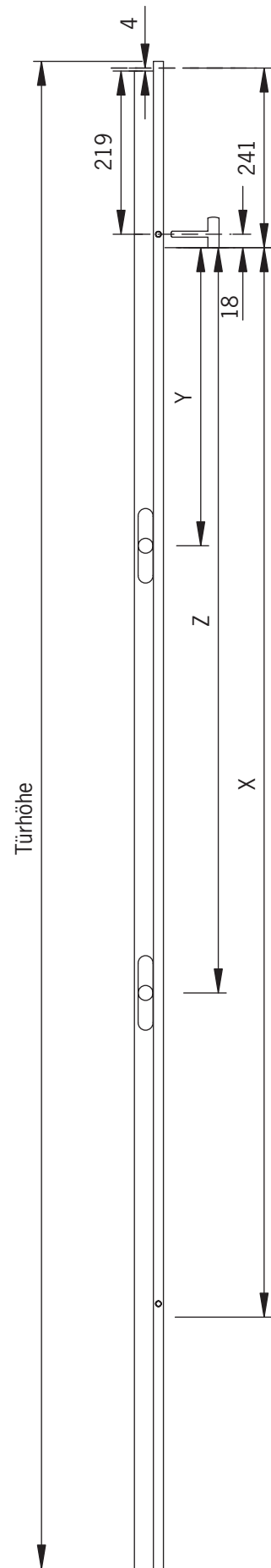
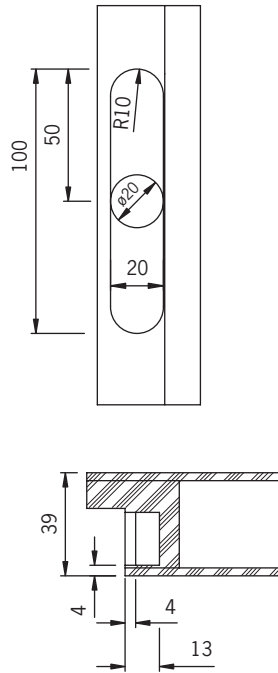
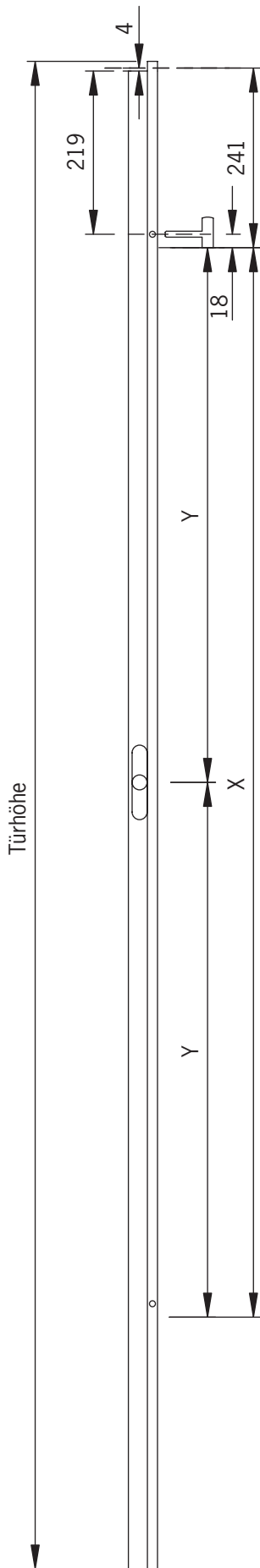
Band VS 8939

Stahlzarge, Tür und Bänder VS 8939

Bei Verwendung von 2 Bändern im Abstand vom 1435 mm, bei einem Türmaß nicht größer als 2x1 m darf das maximale Türgewicht 150 kg nicht überschreiten. Bei größeren oder schwereren Türen wird ein 3. Band empfohlen.

05 Nebenleistungen Innentüren

01 Bandseitensicherung 205/206/207



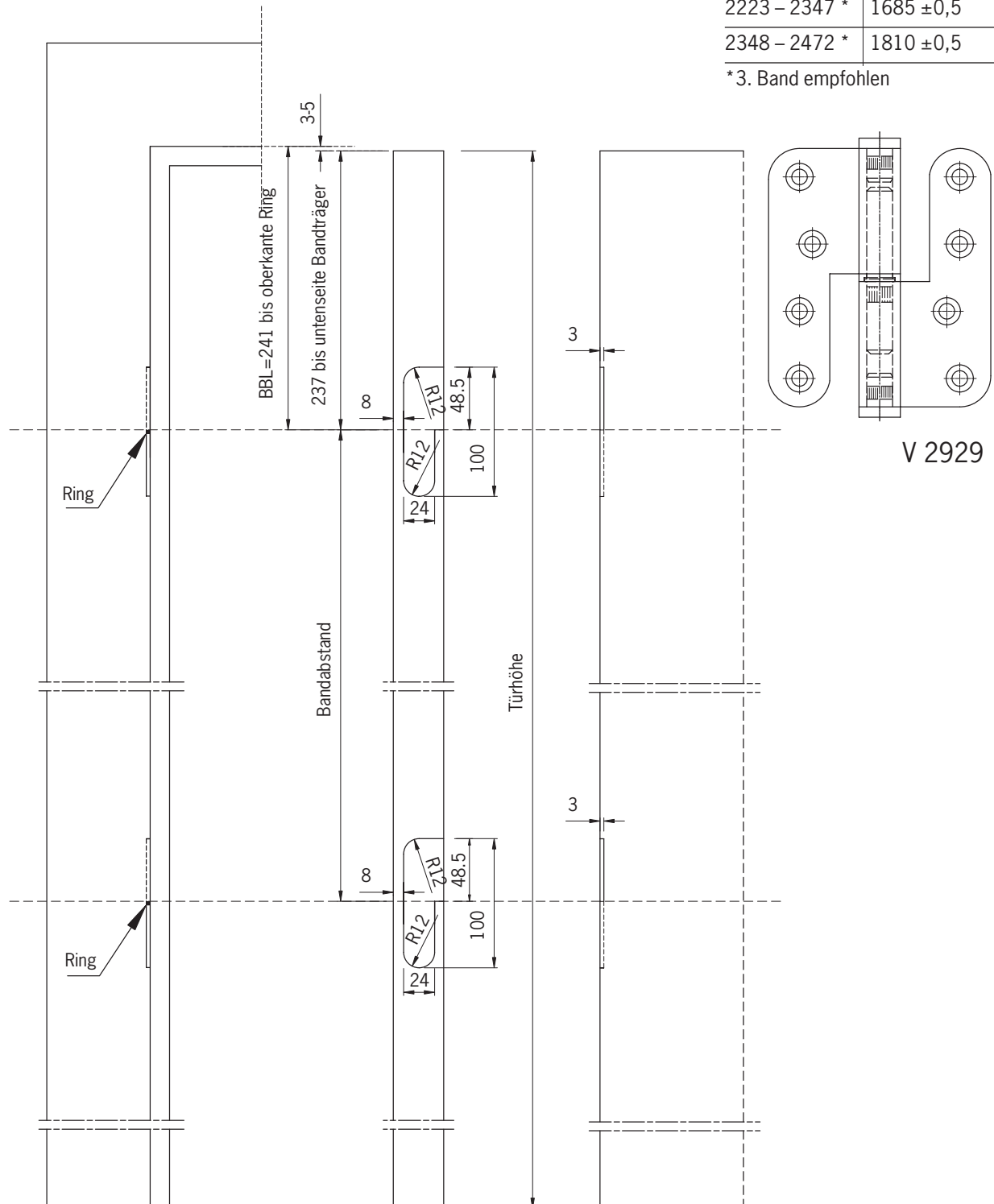
mit 1 Sicherungsteil		aus oberste BBL	
Türhöhe	X	Y	
1860-2110	1435	717.5	(1435 : 2)
2111-2235	1560	780	(1560 : 2)
2236-2360	1685	842.5	(1685 : 2)

mit 2 Sicherungsteilen		aus oberste BBL	
Türhöhe	X	Y	Z
1860-2110	1435	400	1000
2111-2235	1560	400	1125
2236-2360	1685	400	1250

Bandsitz

Höhe Blattmaß in mm	Bandabstand in mm
1722 – 1846	1310 ±0,5
1847 – 2097	1435 ±0,5
2098 – 2222	1560 ±0,5
2223 – 2347 *	1685 ±0,5
2348 – 2472 *	1810 ±0,5

*3. Band empfohlen



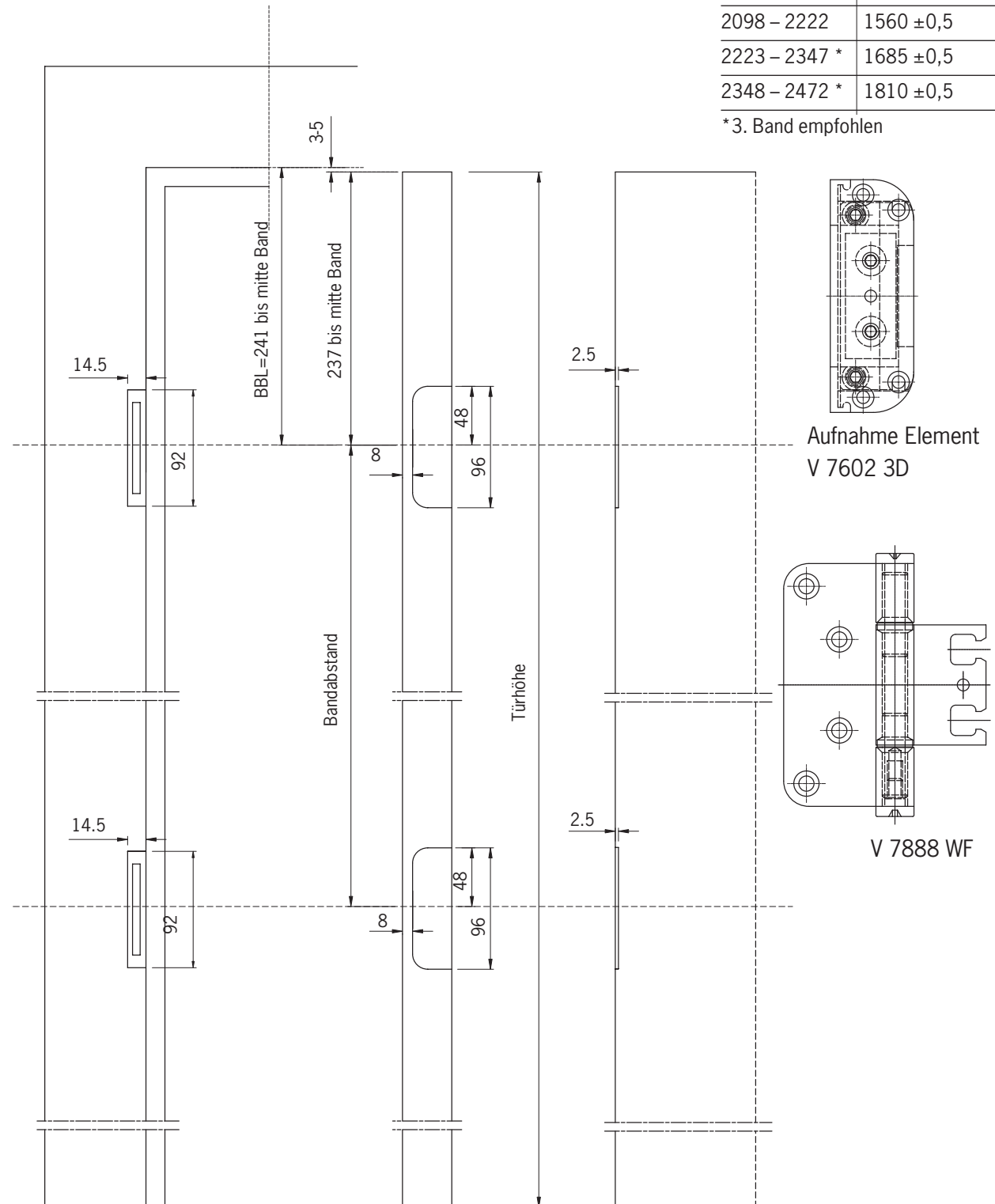
05 Nebenleistungen Innentüren

01 Bänder V7888WF (Holzzargen)

Bandsitz

Höhe Blattmaß in mm	Bandabstand in mm
1722 – 1846	1310 ±0,5
1847 – 2097	1435 ±0,5
2098 – 2222	1560 ±0,5
2223 – 2347 *	1685 ±0,5
2348 – 2472 *	1810 ±0,5

*3. Band empfohlen



Bandsitz

Höhe Blattmaß in mm	Bandabstand in mm
1722 – 1846	1310 ±0,5
1847 – 2097	1435 ±0,5
2098 – 2222	1560 ±0,5
2223 – 2347 *	1685 ±0,5
2348 – 2472 *	1810 ±0,5

*3. Band empfohlen

